

algr

ALGI ÖZEL EĞİTİM KURUMLARI
2007

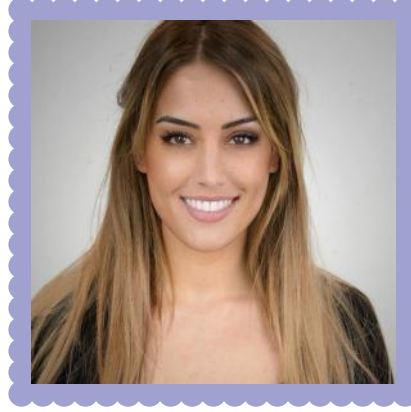
Şekiller

Boyama ve Kesme Çalışmaları Kitapçığı



Hazırlayan
Uzm. Deniz Yılmaz

Kitapçık Yazarı Hakkında



Uzm. Deniz Yılmaz
Eğitim Teknolojileri Uzmanı

2007 yılında Anadolu Üniversitesi Okul Öncesi Öğretmenliği, 2018 yılında ise Bahçeşehir Üniversitesi Eğitim Teknolojileri tezli yüksek lisans programından mezun olmuştur. Uzmanlık tezini “Okul öncesi dönemde yer alan otizmlili çocuklar için mobil yazılım tasarımı, geliştirilmesi ve değerlendirilmesi” üzerine yazmıştır. 2008 yılından itibaren Özel Tohum Vakfı Özel Eğitim Okulu’nda eğitimcilik (2008-2013) ve formatör eğitimcilik (2013-2015) görevlerinde bulunmuştur. Bu süreç içerisinde Amerika Birleşik Devletleri’nin New Jersey eyaletinde bulunan Princeton Çocuk Gelişimi Enstitüsü’nde staj yapmıştır. 2015 ve 2018 yılları arasında Tohum Türkiye Otizm Erken Tanı ve Eğitim Vakfı’nda Sürekli Eğitim Birimi Koordinatörü olarak çalışmış ve Türkiye genelinde özel eğitim alanında çalışan öğretmen ve otizmlili çocuk sahibi ailelere Uygulamalı Davranış Analizi konusunda çeşitli eğitimler vermiştir. 2018 yılında çalışmalarına ara veren Yılmaz, bir yıl sonra 2019 yılında görevine Tohum Otizm Vakfı’nda Ar-Ge Birimi Eğitim Koordinatörü olarak geri dönmüştür. 2022 yılında TEMA Vakfı’nda Eğitim Bölüm Başkan Yardımcısı olarak görev alan Yılmaz, şu anda da Algı Özel Eğitim Kurumları’nda Eğitim Ar-Ge Koordinatörü olarak meslek hayatına devam etmektedir.

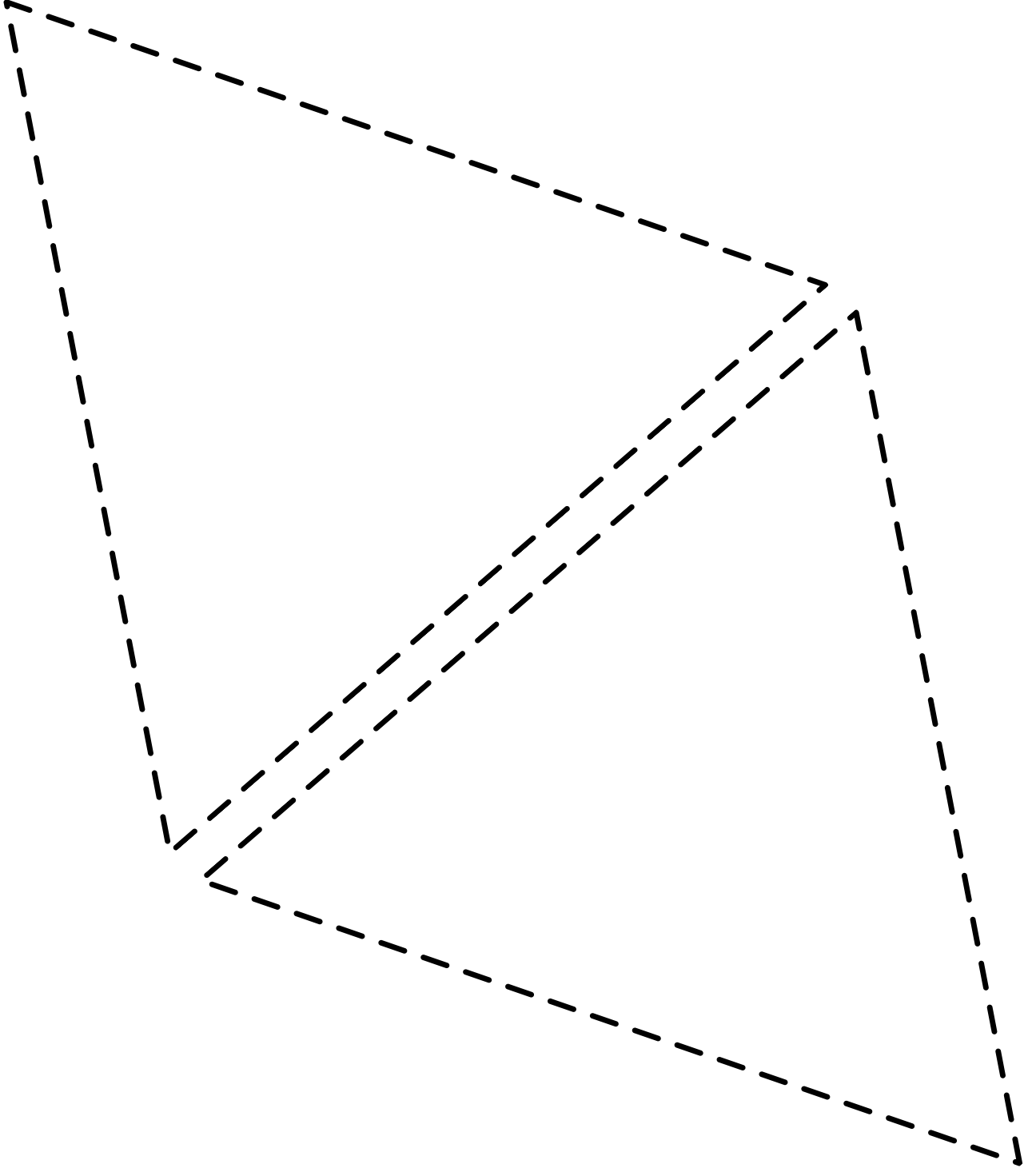
Yılmaz, Deneyimsel Öğrenme Eğitmenliği, Gilliam Otistik Bozukluklar Derecelendirme Ölçeği-2 (GOBDÖ), Etkileşim Temelli Erken Çocuklukta Müdahale Programı (ETEÇOM), Otizm Spektrum Bozukluğu Kapsamlı Değerlendirme Seti (IVO-ODS), Preliminary English Test (PET) sertifikalarına sahiptir. Özel eğitim konusunda ulusal ve uluslararası projelerde key expert, saha eğitimcisi ve eğitim koordinatörü olarak yer almış olup, kendisinin ulusal ve uluslararası kongre kitapçıklarında yayınlanmış pek çok çalışması ve bölüm yazarı olarak yer aldığı kitaplar bulunmaktadır. Türkiye’de ilk kez pandemi döneminde özel eğitim webinar serilerinin düzenlenmesi ve özel eğitim alanında dijital materyallerin geliştirilmesi konusunda çalışmalarda bulunmuştur. Çeviri ve yeni materyaller geliştirerek özel eğitim alanına yaklaşık 400 dijital eğitim materyali kazandırmıştır. Çalışma alanları arasında deneyimsel öğrenme, özel gereksinimli çocuklar için mobil yazılım geliştirme, yetişkinlere yönelik e-içerik geliştirme, özel eğitimde aile ve öğretmenler için materyal geliştirme, öğretmenlerin mesleki gelişimi, otizmlili çocuk sahibi ailelerin eğitimi, özel eğitim ve eğitim teknolojileri gibi konular yer almakta olup; eğitim teknolojileri ve yaygın eğitim alanında çalışmalarına devam etmektedir.

Ad:

Tarih:

Kesme Becerileri

Aşağıdaki şekli boya ve sonrasında çizgilerin üzerinden kes.

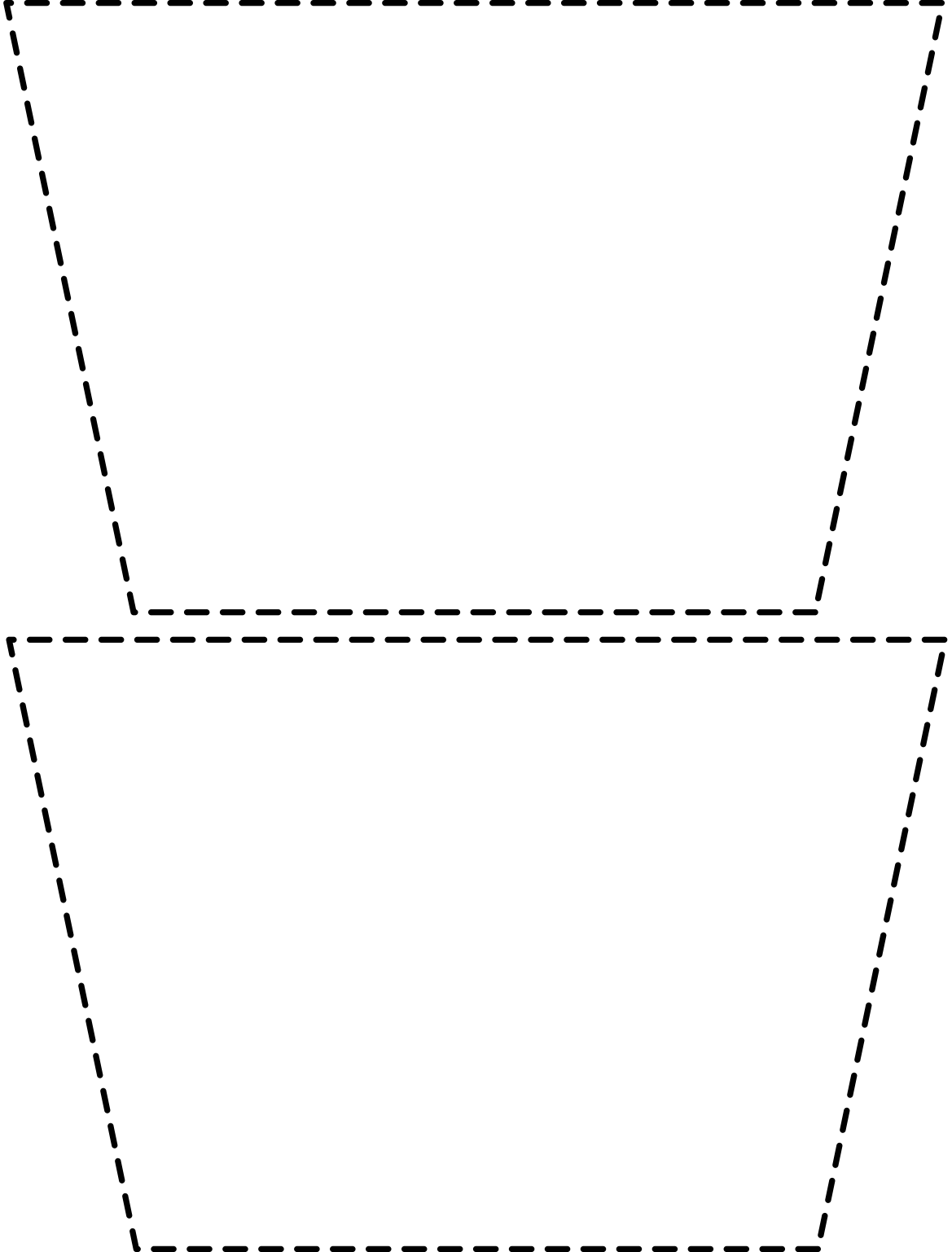


Ad:

Tarih:

Kesme Becerileri

Aşağıdaki şekli boya ve sonrasında çizgilerin üzerinden kes.

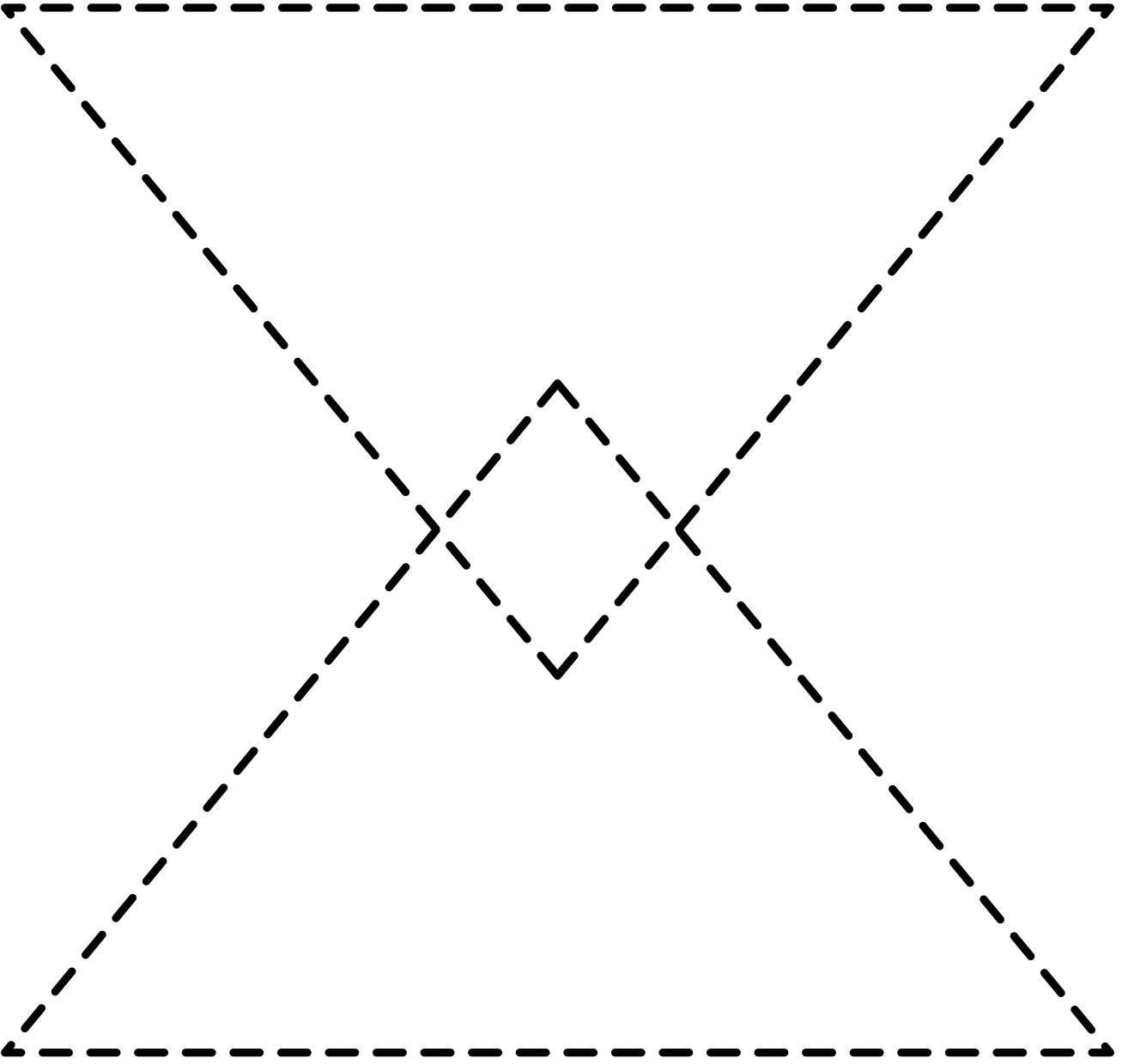


Ad:

Tarih:

Kesme Becerileri

Aşağıdaki şekli boya ve sonrasında çizgilerin üzerinden kes.

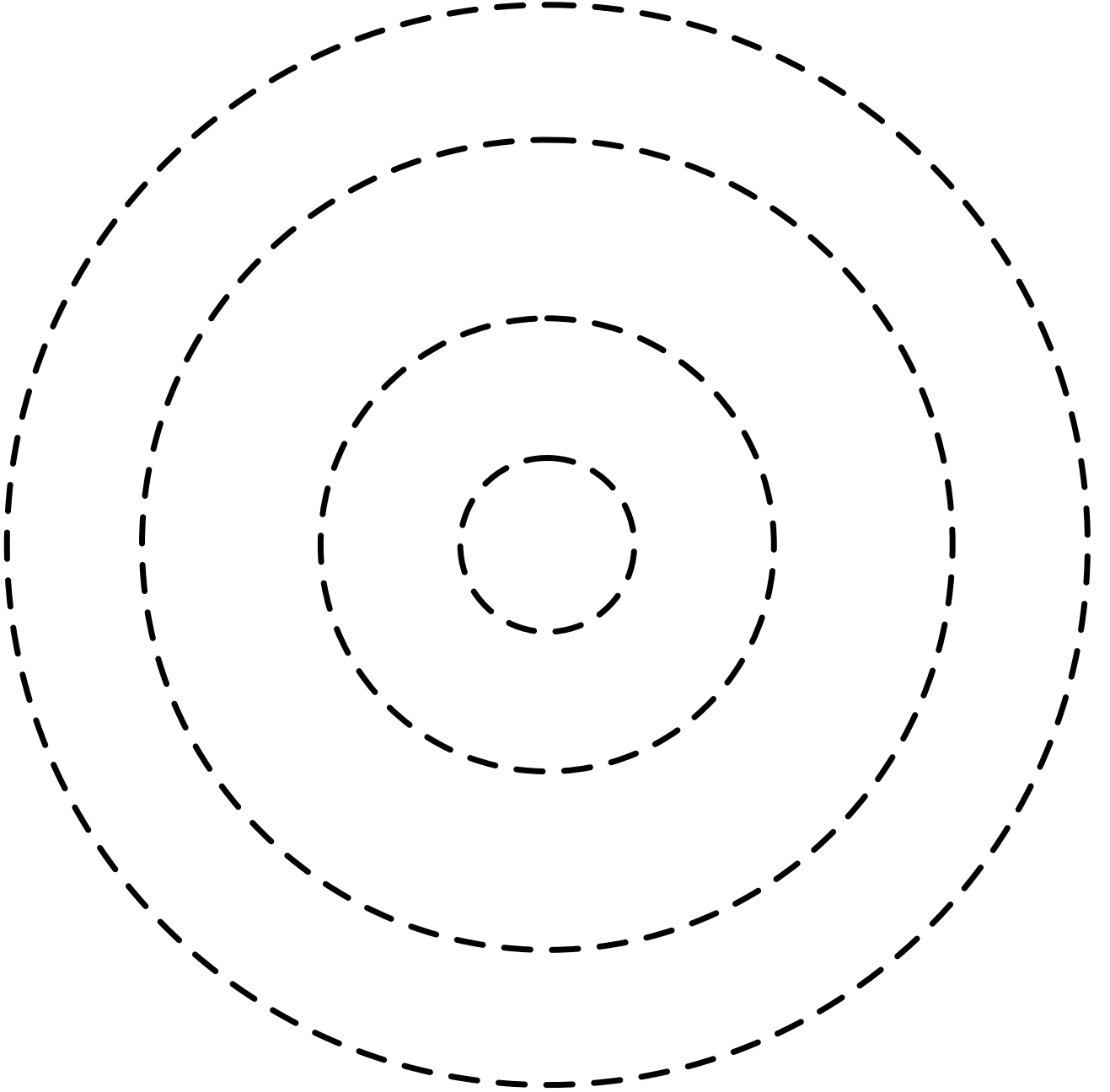


Ad:

Tarih:

Kesme Becerileri

Aşağıdaki şekli boya ve sonrasında çizgilerin üzerinden kes.

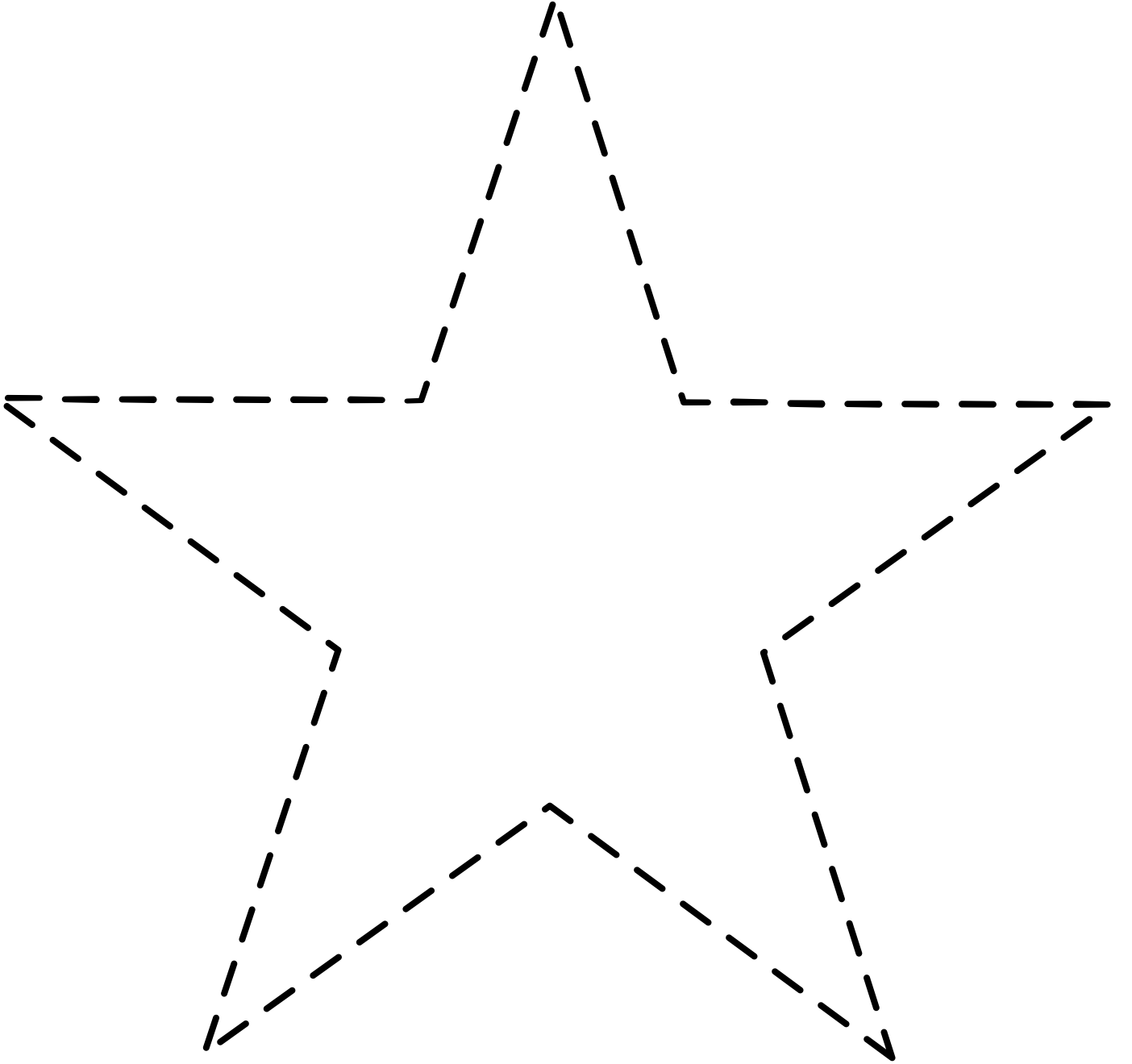


Ad:

Tarih:

Kesme Becerileri

Aşağıdaki şekli boya ve sonrasında çizgilerin üzerinden kes.

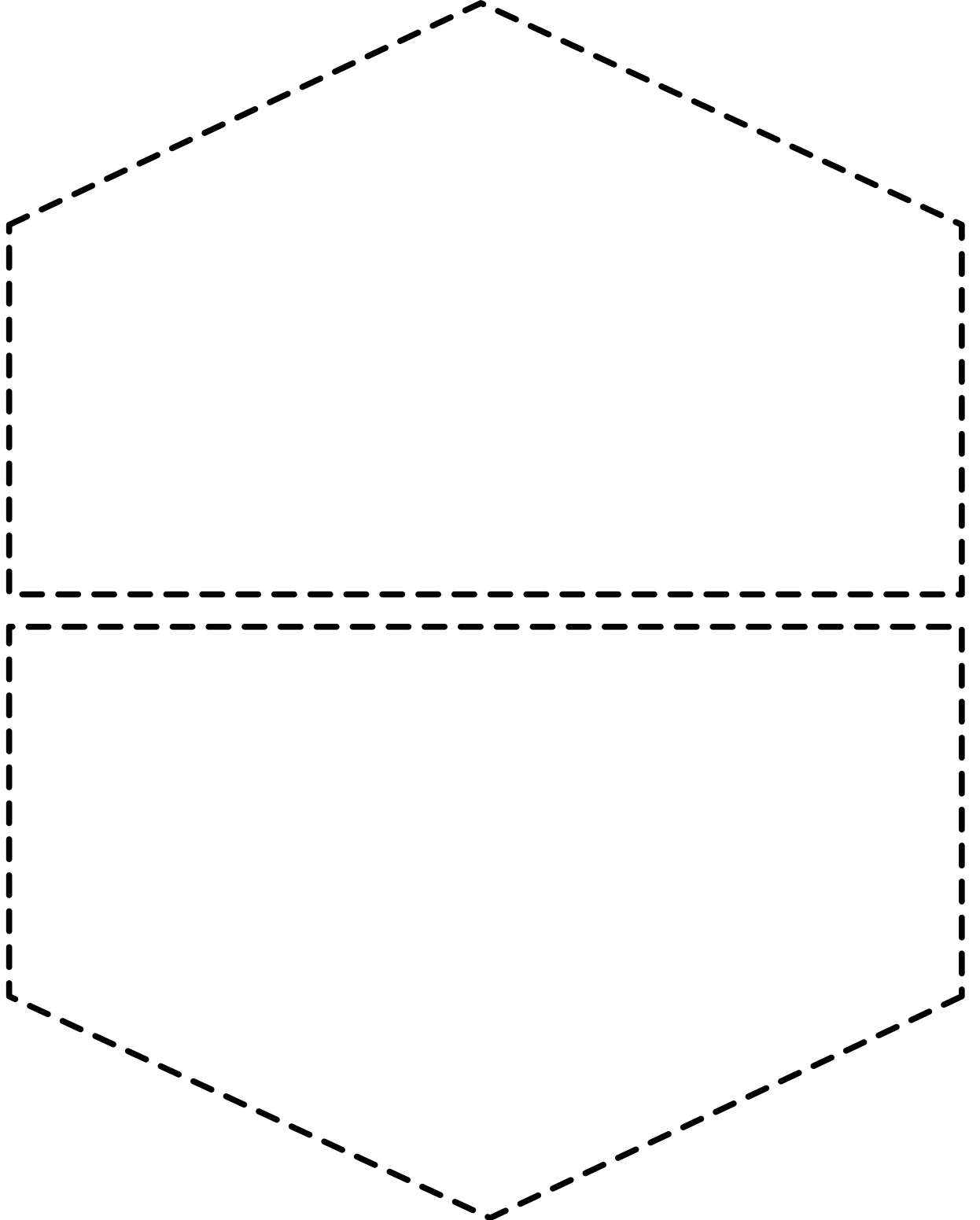


Ad:

Tarih:

Kesme Becerileri

Aşağıdaki şekli boya ve sonrasında çizgilerin üzerinden kes.

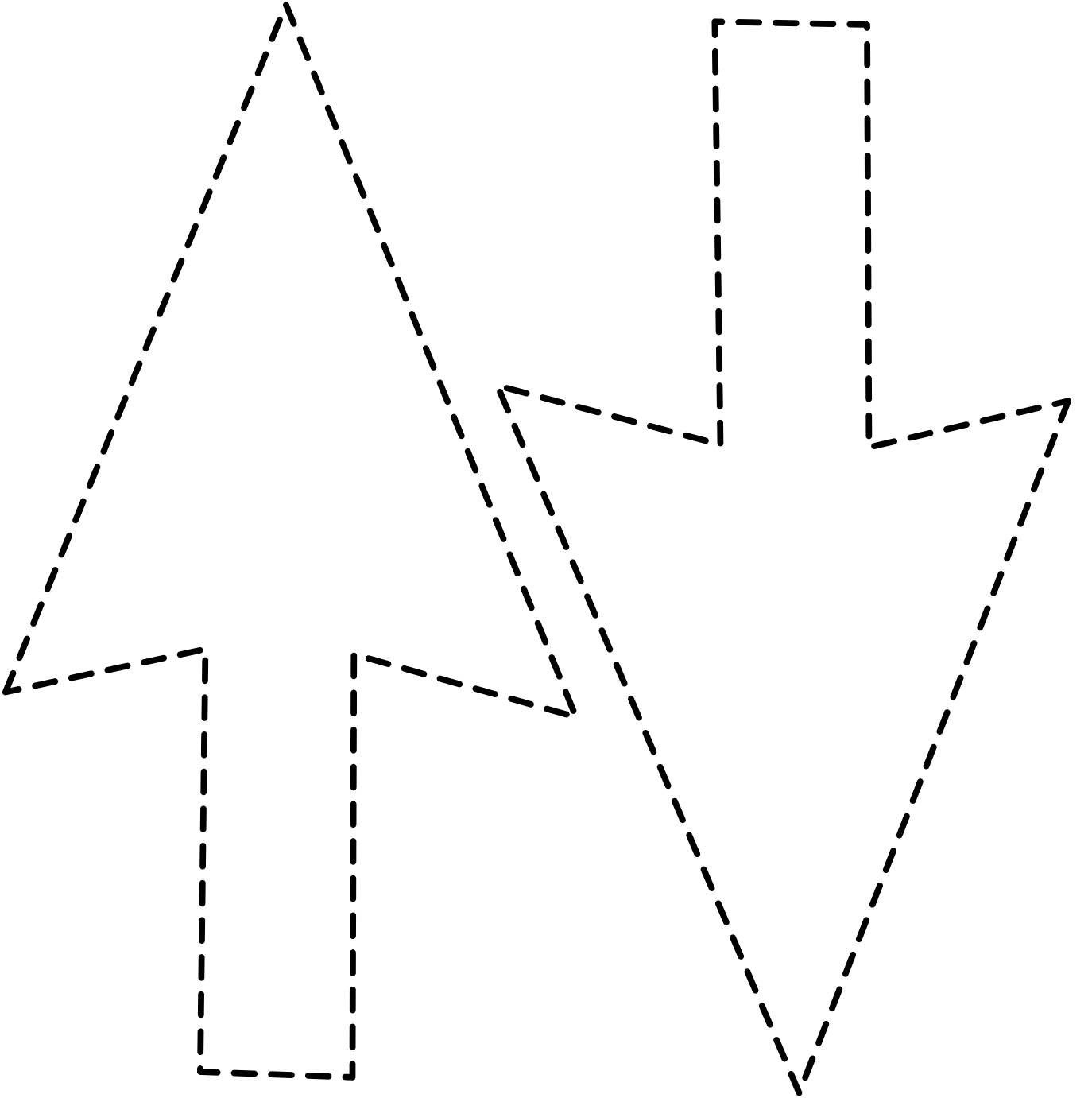


Ad:

Tarih:

Kesme Becerileri

Aşağıdaki şekli boya ve sonrasında çizgilerin üzerinden kes.

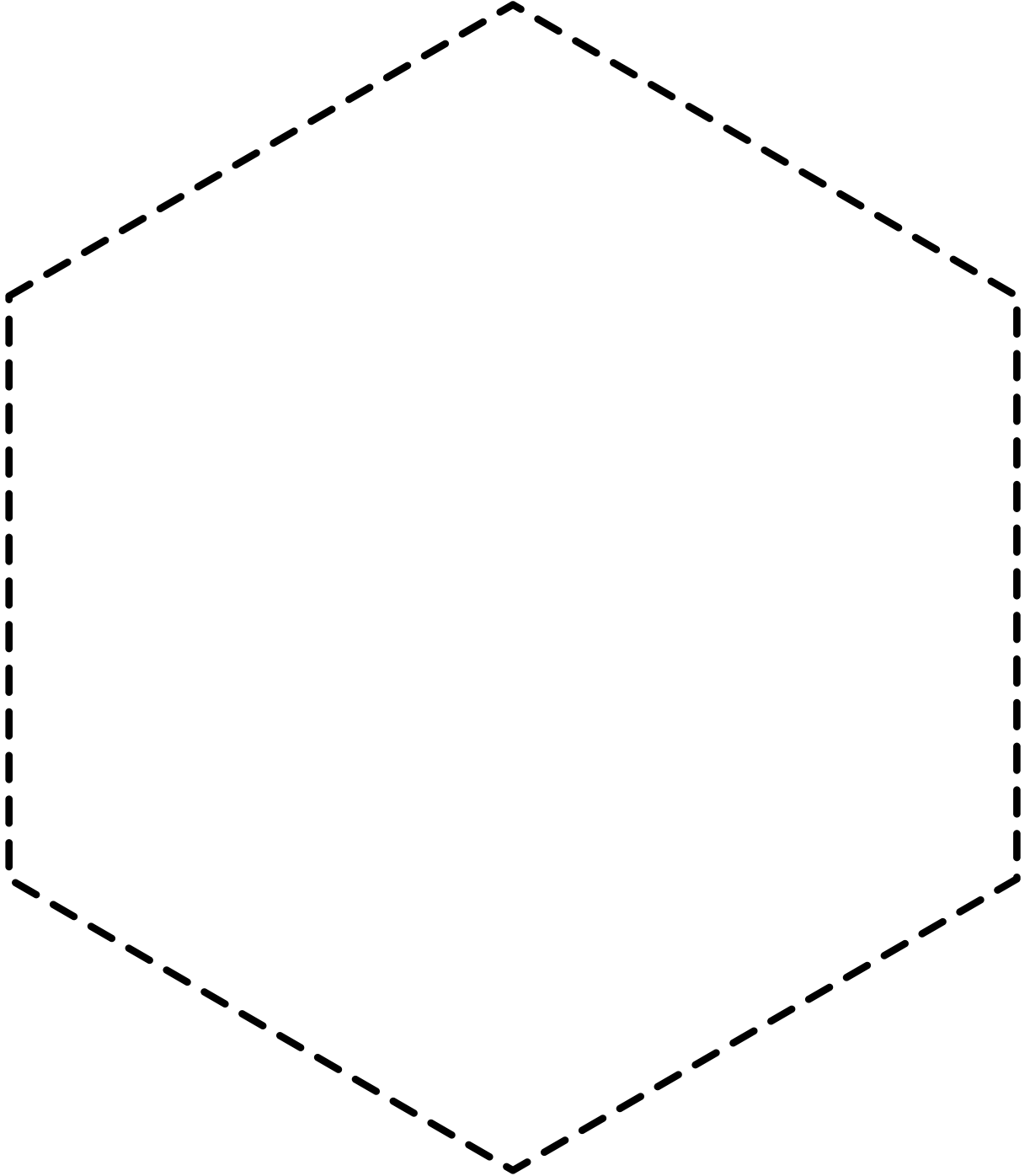


Ad:

Tarih:

Kesme Becerileri

Aşağıdaki şekli boya ve sonrasında çizgilerin üzerinden kes.

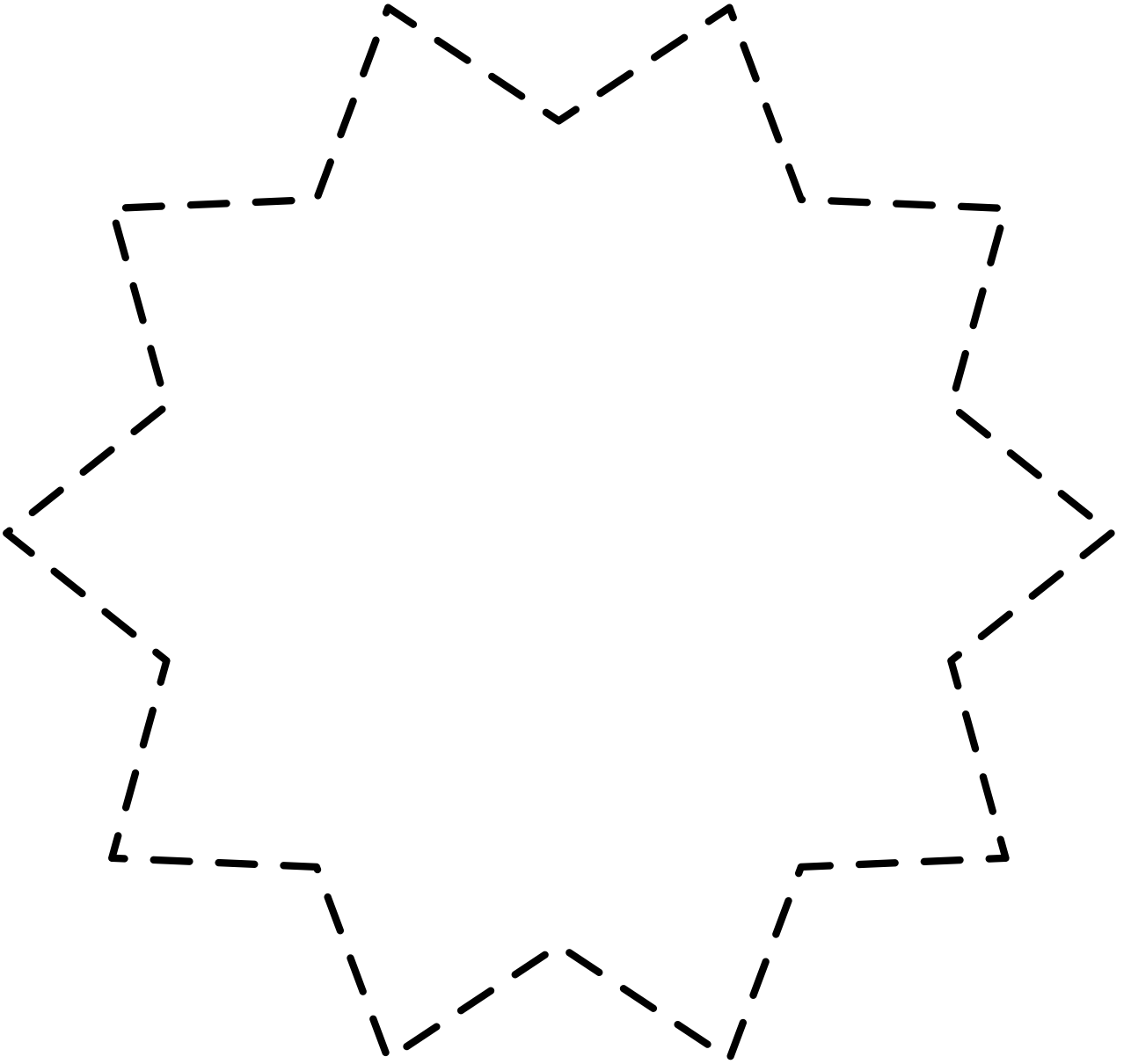


Ad:

Tarih:

Kesme Becerileri

Aşağıdaki şekli boya ve sonrasında çizgilerin üzerinden kes.

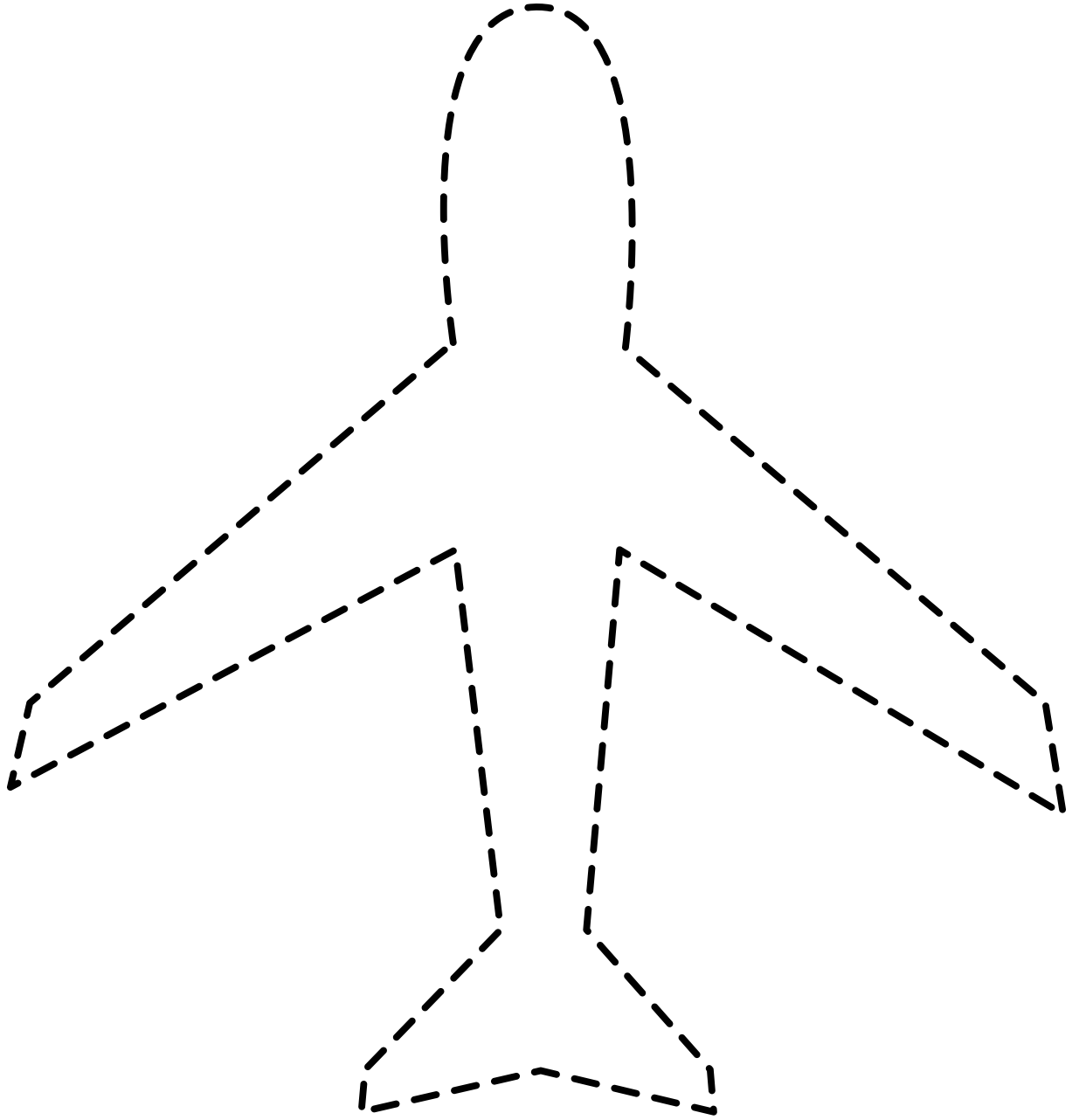


Ad:

Tarih:

Kesme Becerileri

Aşağıdaki şekli boya ve sonrasında çizgilerin üzerinden kes.

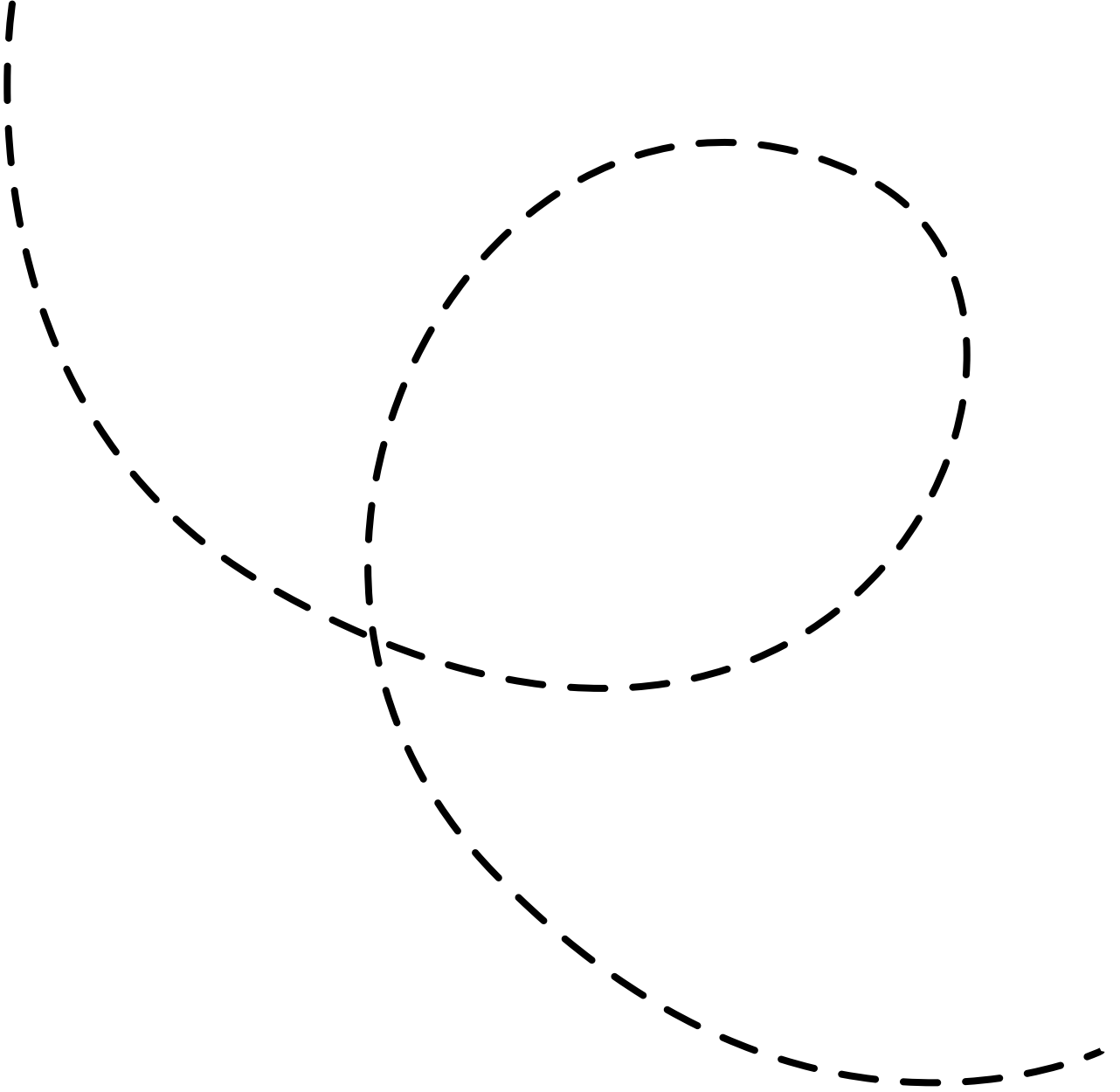


Ad:

Tarih:

Kesme Becerileri

Aşağıdaki şekli boya ve sonrasında çizgilerin üzerinden kes.

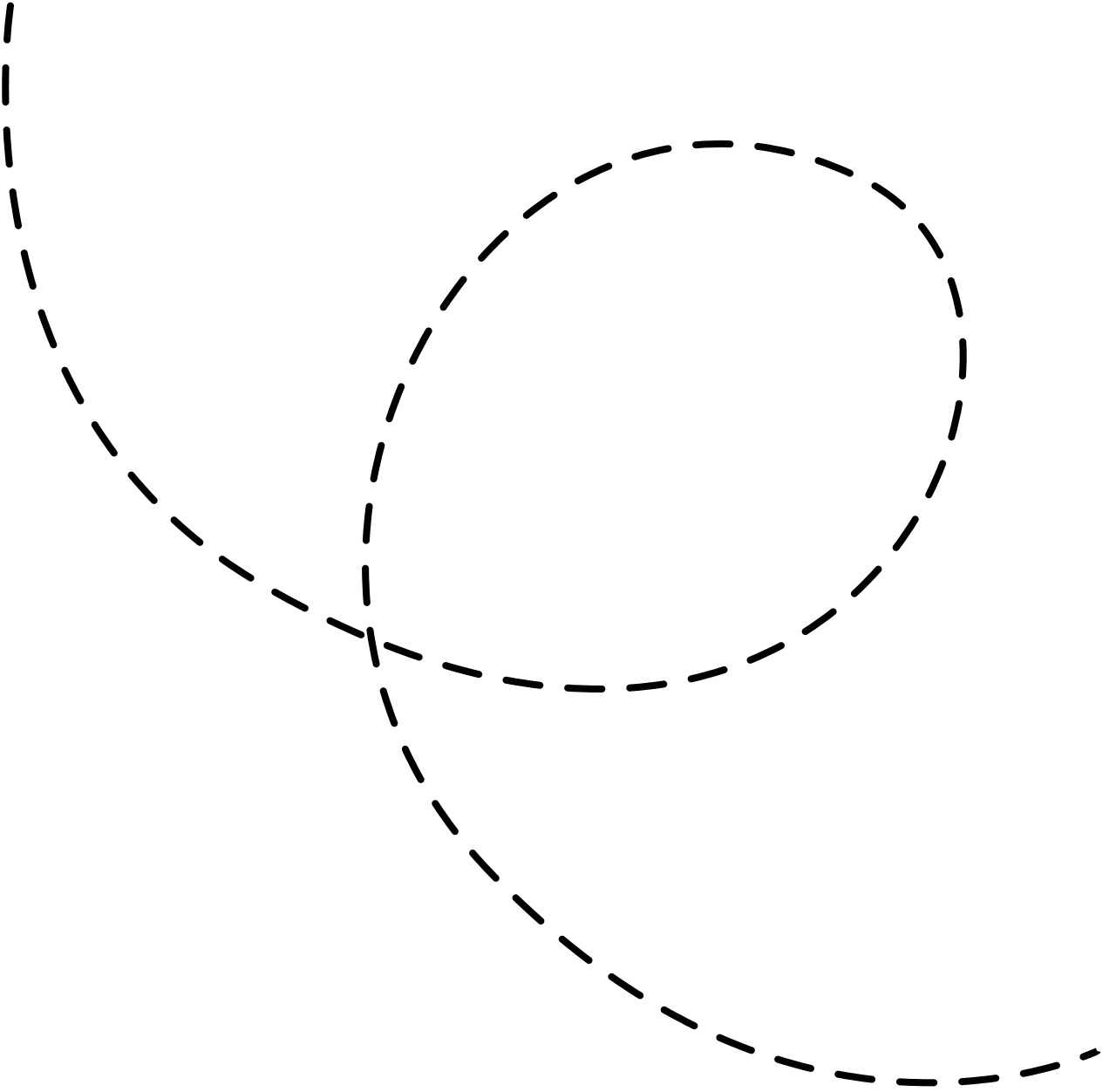


Ad:

Tarih:

Kesme Becerileri

Aşağıdaki şekli boya ve sonrasında çizgilerin üzerinden kes.



Notlar



Algı Özel Eğitim Kurumları

Algı Özel Eğitim Kurumları, 2007 yılında otizm tanılı bir çocuğa sahip Dr. Garbis Yakupyan ve Parin Yakupyan tarafından İstanbul Şişli’de Algı Özel Eğitim Merkezi adıyla kurulmuştur. Kuruluş amacı, özel gereksinimli bireylere bilimsel gelişmeler ışığında ve zamanın gerekliliklerini karşılayan, tecrübeli ve dinamik eğitimcilerle en iyi eğitimi ve hizmeti sunmaktır. Algı Özel Eğitim Kurumları, Algı ABA Terapi ve Çocuk Gelişim Merkezi ve Algı Özel Eğitim ve Rehabilitasyon Merkezi olarak özel eğitim alanında faaliyetlerini sürdürmeye devam etmektedir.

Alanında uzman kadrosuyla hizmet veren Algı ABA Terapi ve Çocuk Gelişim Merkezi’nde seanslar nezih ve güvenilir bir ortamda, gelişime açık ve ekip ruhuna sahip terapistler tarafından yürütülmektedir. Board Certified Behavior Analyst (BCBA), Uygulamalı Davranış Analisti, Özel Eğitim Uzmanları, Çocuk Gelişimi Uzmanları, Ergoterapistler, Dil ve Konuşma Terapistleri ve Uzman Psikologlar’ın yer aldığı ekibimiz ile birlikte kurumumuzda; The Verbal Behavior Milestones Assessment and Placement Program (VB-MAPP) ve Assessment of Basic Language and Learning Skills (ABLLS) programları kullanılmaktadır. Kurumumuzda çocukların gelişim özellikleri göz önünde bulundurularak uygulanan gelişimsel ölçekler (AGTE, VB-MAPP, PEP3, Portage) ile öncelikle gelişim alanlarındaki eksiklikleri belirlenmekte ve bu doğrultuda bireyselleştirilmiş bir eğitim programı oluşturularak çalışmalara başlanmaktadır. Süreç içinde her çocuk için ayda en az 2 seans gözlemi ile gelişimlerinin takibi yapılmakta ve terapistlerin uygulama güvenilirliği ve müdahale biçimleri uyarlamalar yapılarak geliştirilmeye devam edilmektedir. Bu programların yanı sıra kurumumuzda düzenli olarak uygulamalı aile eğitimleri (kurum içinde), online terapi, ev ve kaynaştırma okulu ziyareti hizmetleri sunulmaktadır.

Algı Özel Eğitim ve Rehabilitasyon Merkezi’nde ise Rehberlik Araştırma Merkezleri (RAM) tarafından eğitsel tanılama ve değerlendirmesi yapılan ve destek özel eğitim hizmetlerine gereksinimi olduğu belirlenen özel gereksinimli bireylere yönelik destek eğitim hizmetleri sunulmaktadır.

Kurumlarımızda, günümüzde özel gereksinimli bireylerin eğitiminde en etkili yaklaşımlardan biri olan Uygulamalı Davranış Analizi (UDA/ABA) yaklaşımı benimsenmiştir. Kurumlarımızda bireysel ve grup özel eğitim seanslarının yanı sıra gelişim testleri, PREP, sözel davranış, zihin kuramı, DIR Floortime, dil ve konuşma terapisi, duyu bütünlüme ve ergoterapi ile beslenme terapisi hizmetleri sunulmaktadır.



ALGI ÖZEL EĞİTİM KURUMLARI
2007

Gülbahar Mah. Otello Kamil Sk. No: 6 Şişli - İstanbul

Tel: 0 212 211 10 91-92 Fax: 0 212 212 57 55

info@algiozelegitim.com

www.algigrup.com.tr



@algiozelegitim

